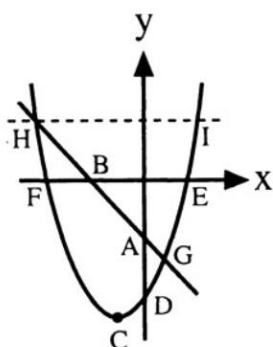


שיעורי בית בנושא פונקציות – מבוא לחשבון דיפרנציאלי



בציור מתוארים הגרפים של הפונקציות:

$$f(x) = -3x - 9 \text{ ו- } g(x) = x^2 + 2x - 15$$

הישר המקווקו מקביל לציר ה- x .

- א. מצא את שיעורי הנקודות המסומנות בציור.
- ב. מצא את תחומי העלייה והירידה של הפונקציה $g(x)$.
- ג. מצא את שטחי המשולשים ADC ו- BEG .

תשובות:

1. $A(0, -9), B(-3, 0), C(-1, -16), D(0, -15), E(3, 0), F(-5, 0), G(1, -12), H(-6, 9), I(4, 9)$

2. תחום עלייה: $x > -1$, תחום ירידה: $x < -1$

3. $S_{\Delta ADC} = 3, S_{\Delta BEG} = 36$